

INSTALLATION

Temp/Fukt sensor TS1001/THS1001

PLACERING

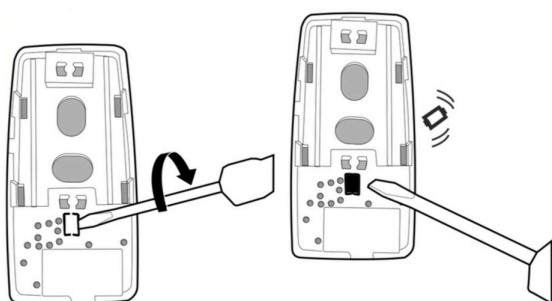
- Sensorn skall placeras stående (etiketten skall vara neråt)
- Sensorn placeras ca 150 cm över golvet
- Lämna minst 2cm utrymme till höger för demonteringsverktyg
- Placera sensorn i hall, alternativt i vardagsrum
- Sensorn skall ej placeras framför stålregel eller elledning

VIKTIGT!

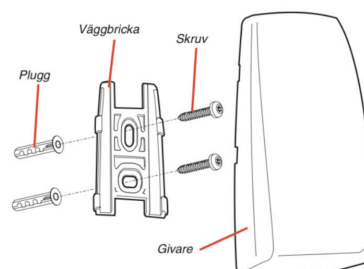
Sensorn skall inte monteras:

- På yttervägg eller lägenhetsavskiljande vägg
- I badrum, kök eller på vägg mot badrum och kök
- Ovanför radiator eller vägg där en radiator finns på andra sidan
- Ovanför elcentral
- Där den kommer att utsättas för solljus
- Där den kommer att utsättas för värme från belysning

MONTERING



OBS! Brytbrickan skall avlägsnas enligt bild innan montering för aktivering av sensor.



Skruva fast väggbrička på vägg. Använd alltid plugg vid montering på gipsvägg. (OBS - skruv och plugg ingår ej). Snäpp fast givaren på väggbrička. Tryck först in de två snäppena på ena sidan av givaren och sedan de två andra med ett ordentligt tryck. **Kontrollera att alla fyra snäppen gått i ordentligt!**

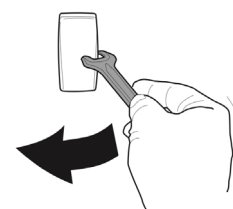
REGISTRERING AV SENSOR

1. Fyll i bifogad monteringsrapport med sensorns och mätarens serienummer, placering, adress, beskrivning och monteringsdatum. Använd en blankett per lägenhet. Monteringsrapport för enstaka sensorer och Excelmall vid fler än 30st kan hämtas på ecoguard.se
2. Återsänd ifyllda monteringsblanketter till EcoGuard. Adress: EcoGuard, Elementvägen 14, 702 27 Örebro (märk kuvert med "Registrator")
E-post: registrator@ecoguard.se

DEMONTERING AV SENSOR

För att ta loss givaren från väggfästet krävs specialverktyg som kan beställas från EcoGuard (beställningsnr: DT01).

- Placera verktygets spets i skåran på höger sida av höljet.
- Böj försiktigt ut sensorns höger sida med verktyget.



FELSÖKNING

Centralenheten tar inte emot några värden från sensorn. Säkerställ att:

- Sensorn har aktiverats (se bild ovan)
- Centralenheten är installerad på ett korrekt sätt
- Centralenheten är monterad för optimal prestanda
- Sensorn inte är monterad i ett metallskåp
- Sensorn inte störs av annan radioutrustning

SÄKERHET

Garantin täcker inte skador på produkten som orsakats av användning på annat sätt än vad som beskrivs i denna manual. EcoGuard AB kan inte hållas ansvarig för personalskador eller övriga skador orsakade av användning på annat sätt än vad som beskrivs i denna manual.

Monterad av

Datum
20 - -

Anläggningens ägare / slutkund

Område / fastighet

Objektnummer hos lägenhet / lokal

Gatuadress och våningsplan

Kök Badrum Hall Vardagsrum Sovrum Källare

Serienummer givare

--	--	--	--	--	--	--	--	--	--

Temperatur och fukt
 Endast temperatur

Annan placering eller funktion

Objektnummer hos lägenhet / lokal

Gatuadress och våningsplan

Kök Badrum Hall Vardagsrum Sovrum Källare

Serienummer givare

--	--	--	--	--	--	--	--	--	--

Temperatur och fukt
 Endast temperatur

Annan placering eller funktion

Objektnummer hos lägenhet / lokal

Gatuadress och våningsplan

Kök Badrum Hall Vardagsrum Sovrum Källare

Serienummer givare

--	--	--	--	--	--	--	--	--	--

Temperatur och fukt
 Endast temperatur

Annan placering eller funktion

Objektnummer hos lägenhet / lokal

Gatuadress och våningsplan

Kök Badrum Hall Vardagsrum Sovrum Källare

Serienummer givare

--	--	--	--	--	--	--	--	--	--

Temperatur och fukt
 Endast temperatur

Annan placering eller funktion