

INSTALLATION

Värmemängdsmätare med temperatursensor HS02

PLACERING

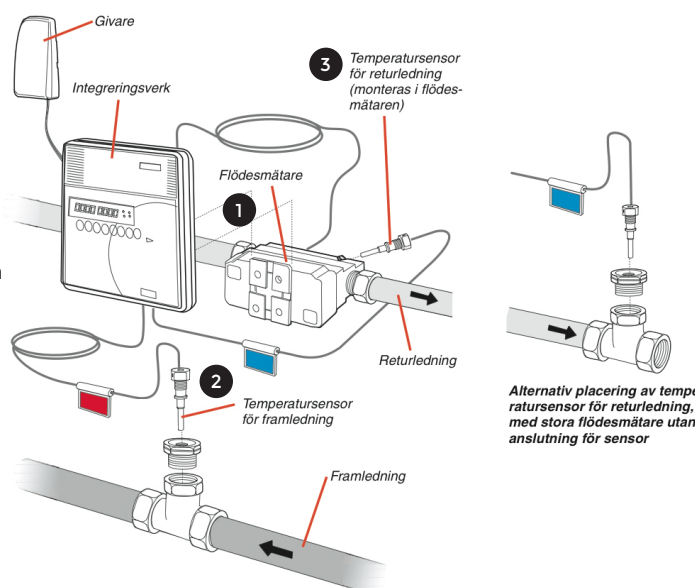
- Utrustningen installeras inomhus i torrt utrymme.
- omgivande temperatur skall vara mellan +10 och +50°C.
- Sensorn placeras vertikalt på en vägg (kabeln neråt) för bästa antennfunktion.
- Standard kabellängd till integreringsverket är 150 cm.
- Lämna minst 2 cm fritt utrymme till höger för åtkomst med demonteringsverktyg.

Viktigt!

- Undvik om möjligt metall inom 15 cm från sensorn.
- Sensorn bör inte placeras framför en stålregel eller en elledning.
- Räckvidd mellan givare och Air Receiver [Centralenhet] reduceras kraftigt om givaren placeras i en källare utan fönster.

MONTERING

- Temperatursensor placeras i flödesmätaren (1) i returledningen och mäter flödet
- Temperatursensorerna placeras en vardera i framledningen (1) och returledningen (2) och mäter temperaturdifferensen.
- Integreringsverket beräknar värmeförbrukningen
- Sensorn skickar mätdata till Air Receiver [Centralenhet].



REGISTRERING AV SENSOR

1. Fyll i bifogad monteringsrapport med sensorns och mätarens serienummer, placering, adress, beskrivning och monteringsdatum. Använd en blankett per sensor. Finns att hämta på ecoguard.se
2. Återsänd ifyllda monteringsblanketter till EcoGuard. Adress: EcoGuard, Elementvägen 14, 702 27 Örebro (märk kuvert med "Registrator")
E-post: registrator@ecoguard.se

FELSÖKNING

Centralenheten tar inte emot några värden från sensorn. Säkerställ att:

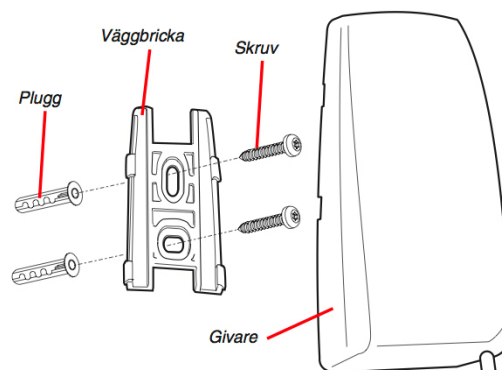
- Centralenheten är installerad på ett korrekt sätt
- Centralenheten är monterad för optimal prestanda
- Sensorn inte är monterad på plåtunderlag
- Sensorn inte störs av annan radioutrustning

SÄKERHET

Garantin täcker inte skador på produkten som orsakats av användning på annat sätt än vad som beskrivs i denna manual. EcoGuard AB kan inte hållas ansvarig för personalskador eller övriga skador orsakade av användning på annat sätt än vad som beskrivs i denna manual.

MONTERING AV SENSOR

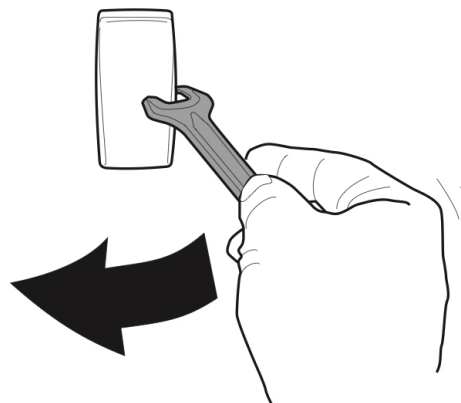
1. Skruva upp givarens väggbricka med lämplig skruv. Använd alltid plugg, också vid montering på gipsväggar.
2. Snäpp fast givaren på väggbrickan. Tryck först in de två snäppena på ena sidan av givaren och sedan de två andra med ett ordentligt tryck. Kontrollera att alla fyra snäppen gått i ordentligt.



DEMONTERING AV GIVARE

För att ta loss givaren från väggfästet krävs ett specialverktyg som kan beställas från EcoGuard (beställningsnr: DT01).

- Placera verktygets spets i skåran på höger sida av givarens hölje.
- Böj försiktigt ut givarens högersida med verktyget och ta loss givaren.



Monterad av

Datum
20 - -

Anläggningens ägare / slutkund

Område / fastighet

Objektnummer hos lägenhet / lokal

Gatuadress och våningsplan

Mätare 1 Varmvatten Kallvatten Elenergi Värmeenergi

Kök Badrum WC

Serienummer givare					Serienummer mätare										Övrigt					

Mätare 2 Varmvatten Kallvatten Elenergi Värmeenergi

Kök Badrum WC

Serienummer givare					Serienummer mätare										Övrigt					

Mätare 3 Varmvatten Kallvatten Elenergi Värmeenergi

Kök Badrum WC

Serienummer givare					Serienummer mätare										Övrigt					

Mätare 4 Varmvatten Kallvatten Elenergi Värmeenergi

Kök Badrum WC

Serienummer givare					Serienummer mätare										Övrigt					