

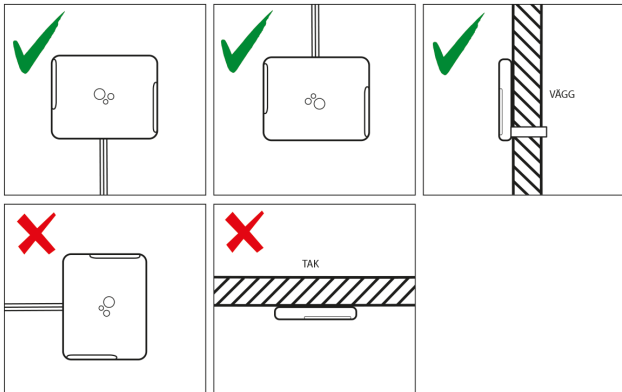
Air Receiver

Quick Manual

Placering

Räckvidd mellan EcoGuard Air Receiver och givare är normalt sett inomhus 100 och 200m för EcoGuard Wireless och 50 till 100m för Wireless M-Bus. Räckvidd är mycket beroende av hustyp och byggnadssätt. Men generellt sett gäller:

- Placera produkten så centralt som möjligt inom det området som skall täckas. Vid stora områden kommer flera mottagare behövas.
- Undvik placeringar i källare.
- Undvik en placering i närheten av elkablar och annan metall inom en radie av 20cm runt enheten. Detta gäller även under enheten men självklart ej de kablar som krävs för att ansluta enheten.
- Produkten är konstruerad för montage på betongvägg men en bättre räckvidd erhålls vid montage på väggar av gips eller trä.
- Nya byggnader med prefabricerade vägg element och lågenergifönster har kraftig inverkan på trådlös räckvidd och kan kräva en tätare placering av mottagare.



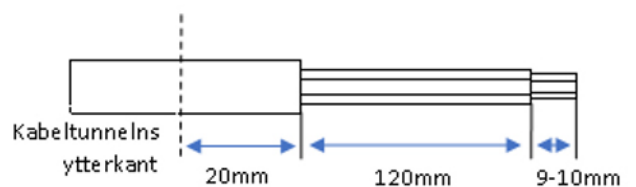
VIKTIGT!

Respektera de minimimått till hörn som anges på insidan av enheten. Enheten kan annars bli svår eller omöjlig att öppna.

Montering

Installation får endast utföras av behörig installatör enligt rådande elsäkerhetsföreskrifter. **Enheten skall monteras med kontinuerlig strömförsörjning.** Belysning med rörelsedetektor eller timer är ej tillåtet.

1. Finn en lämplig montageplats
Markera hålen och förborra (beroende av material)
2. Montera de två övre skruvarna löst åtdragna, rekommenderad skruvtyp är 4.2mm diameter och ej försänkt skalle.
3. Skala anslutningskabel enligt bild nedan:



Viktigt! Om JORD (PE) används får den inte kapas kortare än övriga ledare.

Anslutning av Jord är ej nödvändig.

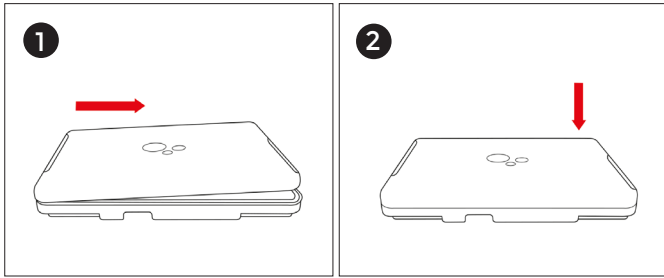
4. Trä in matningskabeln i anslutningstunneln och anslut anslutningsdonet i enlighet med markeringarna på produktens kretskort. Om en RK/MK används måste den fjäderbelastade plinten öppnas med en liten skruvmejsel före införandet av ledaren.
5. Om Enheten ansluts med kabel som inte klamras på vägg skall dragavlastning användas
6. Om Ethernet skall användas är det nu lämpligt att föra in den i kabeltunneln och ansluta den i Ethernet porten.
7. Skruva i den sista montage skruven och spänn de två resterande montageskruvarna.
8. Koppla El till enheten och kontrollera att status tänds fast grön (enheten blinkar röd/grön i 1-2 min).
9. Fyll i monteringsrapport som bifogas med enheten.
10. Montera lock. Se kapitel Montera lock.



Demontera anslutningsplint:

Lyft anslutningsblecket uppåt och dra terminalen rakt ut. Om en tom plint skall demonteras är det enklast att först fästa en kabelsnutt i terminalen.

Montera lock:



1. Haka fast locket på enhetens vänstersida (sett med kabeltunneln nedåt) genom att skjuta locket åt höger.

Tips! Enklast är att först linjera enhetens övre vänstra hörn och sedan skjuta in det undre vänstra hörnet tills den vänstra sidan linjeras mellan lock och botten.


2. Tryck fast locket tills båda hakarna snäppt fast locket.

Driftsättning:

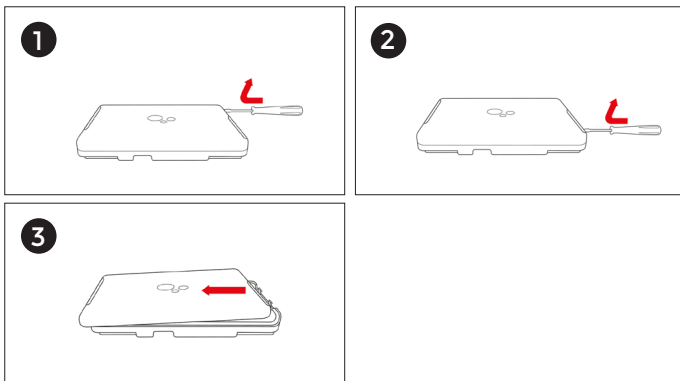
Starta enheten genom att koppla till spänning.

Enhetens lysdioder kommer nu att aktiveras under 10 min och blinkar i ett rött/grönt mönster för att sedan övergå till ett fast sken.

 Fast grönt sken = godkänd funktion.

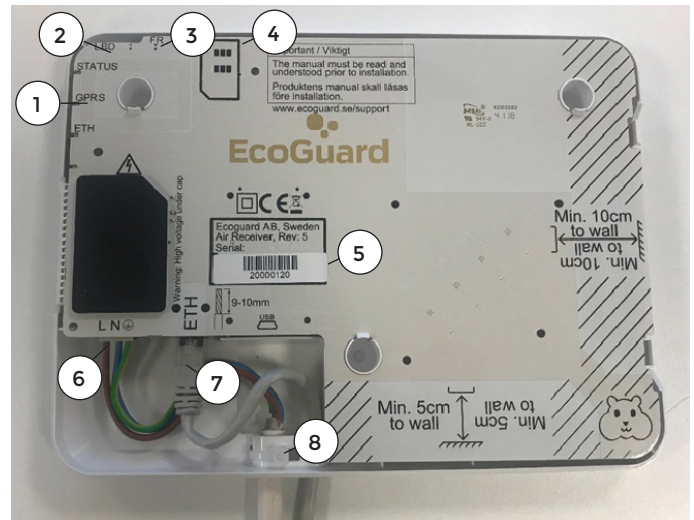
 Rött sken = ej godkänd funktion

Demontering av lock:

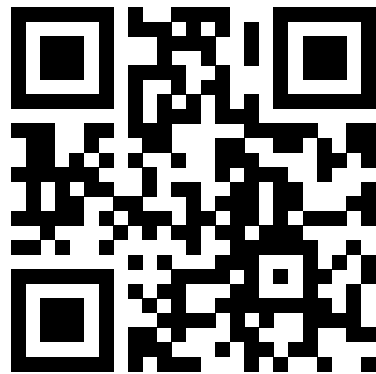


1. Använd en flatskruvmejsel av 3-4mm och tryck in spetsen i det rektangulära hålet på enhetens kortsida. Tryck skruvmejseln rakt in och dra den sedan utåt ungefär 5mm.
2. Flytta skruvmejseln och upprepa processen på det undre hålet.
3. Skjut locket åt sidan för att frigöra gångjärns sidan.
Tips: En lätt motsolsroterande rörelse underlättar för att lossa locket.

Anslutningar, knappar och indikatorer:



1. Status lysdioder (lyser även genom kapslingen)
2. Aktiveringsknapp/magnetgivare för lysdioder
3. Knapp för fabriksåterställning
4. Hållare för simkort
5. Produktmärkning och serienummer
6. Anslutning av matningsspänning (PE är valfri)
7. Anslutning till nätverk (valfri)
8. Dragavlastning med buntband.



Instruktionsvideo: Scanna QR-koden



Produktens förpackning skall sorteras som wellpapp i enlighet med landets rådande regler. Produkten i sig skall efter användande sorteras som elektronikskrot och kasseras i enlighet med landets gällande regler. Enheten kan även returneras till EcoGuard.